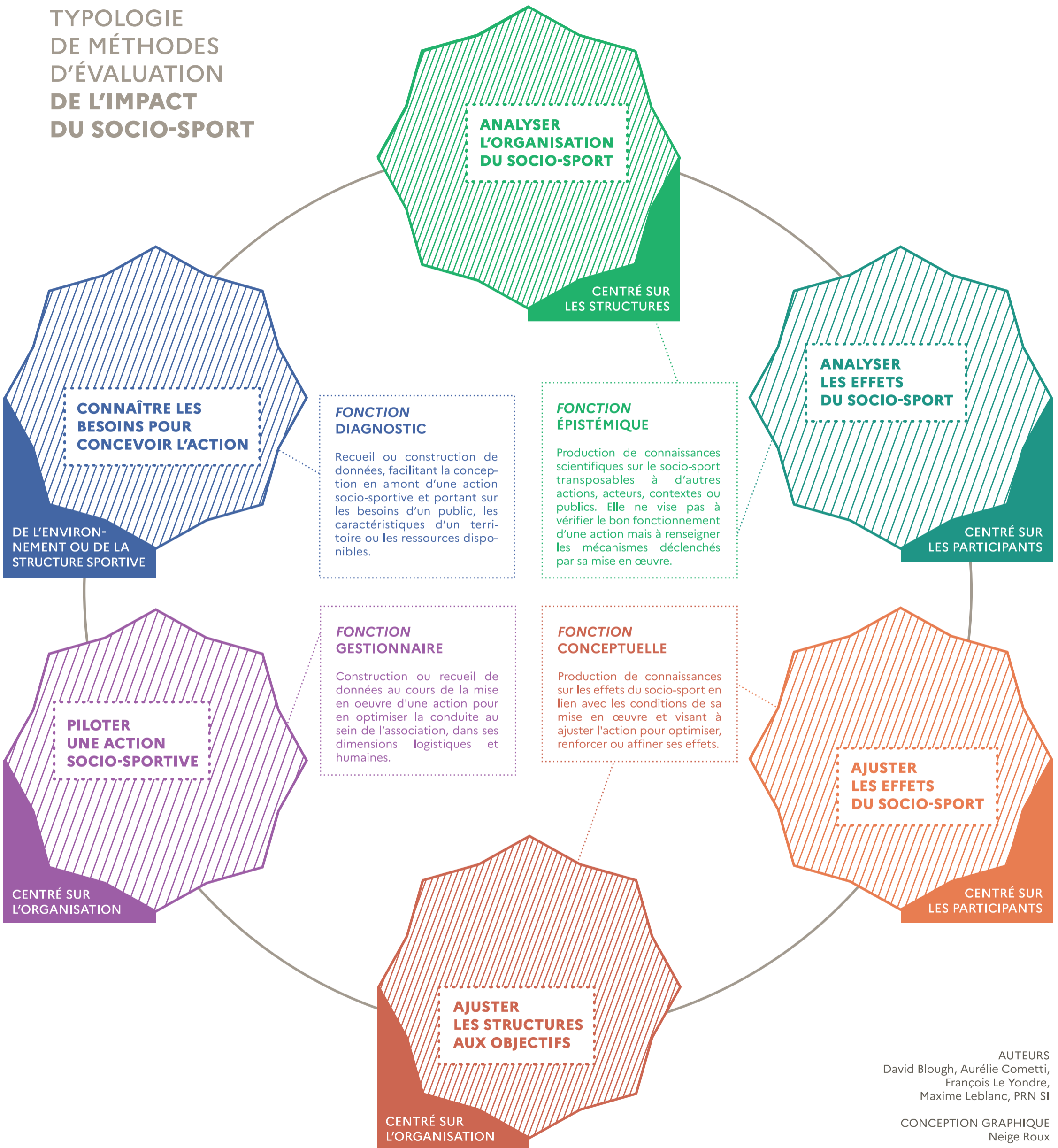


# TYPLOGIE DE MÉTHODES D'ÉVALUATION DE L'IMPACT DU SOCIO-SPORT



AUTEURS  
David Blough, Aurélie Cometti,  
François Le Yondre,  
Maxime Leblanc, PRN SI

CONCEPTION GRAPHIQUE  
Neige Roux

RÉALISÉ EN  
Juin 2024

EN SAVOIR PLUS  
[www.sport-inclusion.fr](http://www.sport-inclusion.fr)

Les modèles sont présentés ici distinctement pour figurer les grandes tendances de l'évaluation.  
En pratique, ils sont susceptibles d'être combinés de façon à correspondre aux singularités des actions, des acteurs qui les portent et des contextes.